

RECHERCHE ET EXPLOITATION DES EAUX SOUTERRAINES

Missions et références

Face aux besoins croissants et variés d'usage de l'eau (alimentation en eau potable, industries, agriculture...), une bonne évaluation des ressources doit être mise en œuvre afin de pouvoir répondre à la demande tout en préservant la ressource quantitativement et qualitativement. Après l'évaluation des besoins en eau, la recherche d'eau souterraine permet de déterminer les zones susceptibles d'y répondre au mieux et les sites potentiels de captage avec le débit auxquels ils pourront être exploités. Les emplacements et les caractéristiques des ouvrages captants doivent donc être correctement évalués ainsi que la bonne qualité de l'eau extraite pour décider d'un éventuel traitement lors de l'exploitation.

Dans le cas de la recherche et de l'exploitation des eaux souterraines, Archambault Conseil est à même de réaliser les missions suivantes :

- Etude de définition des zones susceptibles de fournir de l'eau en quantité suffisante et de bonne qualité : analyse des documents existants, campagnes de terrain ;
- Etude de prospection géophysique pour cibler les sites à tester parmi les zones sélectionnées ;
- Recherche en eau par reconnaissance mécanique : piézomètres, forages de reconnaissance ;
- Suivi des travaux de forage, d'équipement et de développement avec relevés d'échantillons et analyses granulométriques ;
- Interprétation et synthèse des résultats de pompage et des analyses des eaux brutes ;
- Etablissement des coupes lithologiques des ouvrages et synthèse de la géologie locale ;
- Implantation et pré dimensionnement des futurs ouvrages d'exploitation.

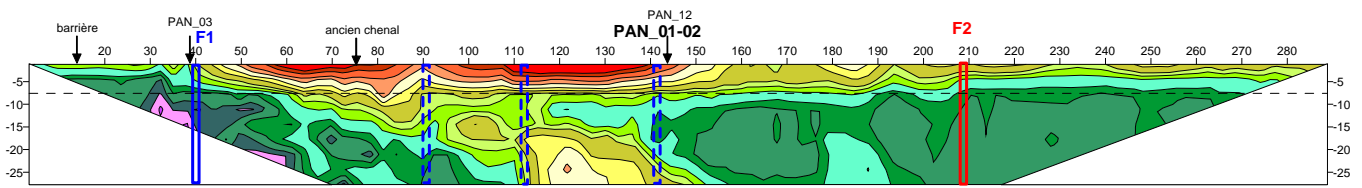
Nos principales références sont :

- Etude de faisabilité de l'extension d'un champ captant par un prélèvement supplémentaire de 600 m³/h – Commune d'Asnières sur Oise (95) ;
- Étude de recherche d'une nouvelle ressource en eau potable – SIAEP de la Région de Coutures (49) ;
- Études de recherche en eau potable pour le SMEAL de Lapan, la commune d'Avord et le SIAEP de Farges-Villabon - Cher (18) ;
- Études de recherche en eau potable dans le département de Seine et Marne (CCPGM, CC du pays de l'Ourcq, SIIEP du Bas Montois, SMEV)
- Étude de recherche en eau potable pour SIEVE – Videlles (91)

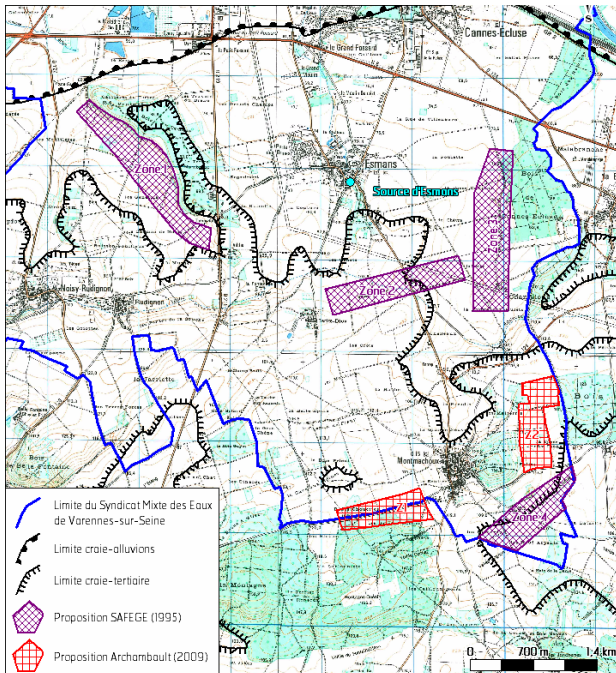


RECHERCHE ET EXPLOITATION DES EAUX SOUTERRAINES

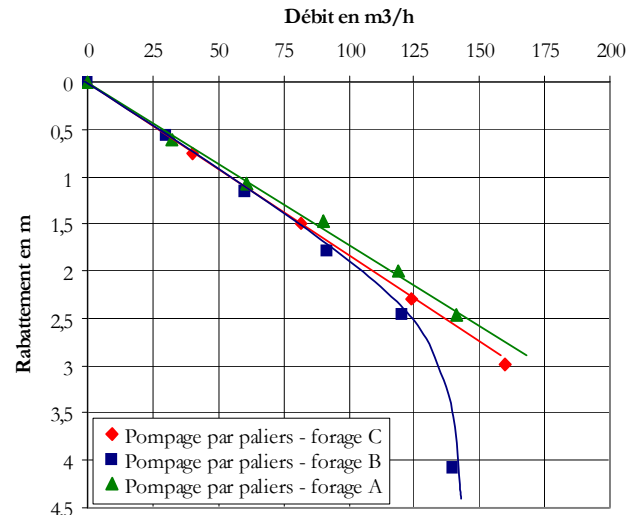
Missions et références



Prospection géophysique : tomographie électrique



Carte des localisations des zones de recherche d'eau



Courbe caractéristique en Basses Eaux de l'essai de pompage



Forage par battage



Forage au rotary