



**ARCHAMBAULT CONSEIL**

**ETUDES ET EXPERTISES : EAU & ENVIRONNEMENT**

**Gestion et maîtrise des eaux dans le sol et les roches,  
Assistance de la conception à l'exécution**

# ACTIVITES D'ARCHAMBAULT CONSEIL

**Bureau d'études en hydrogéologie  
exerçant depuis plus de 25 ans**

**Hydrogéologie : Eau + Terre**

*« science interdisciplinaire qui étudie les processus de circulation des  
eaux dans le sol et les roches »*

**Intervention dans plusieurs domaines d'activité :**

- ✓ Recherche et exploitation des eaux souterraines
- ✓ Diagnostic et réhabilitation des ouvrages
- ✓ Environnement, pollution et protection des nappes
- ✓ Géothermie sur eau de nappe
- ✓ Gestion des eaux pluviales : infiltration dans les sols
- ✓ Gestion des eaux souterraines : mise hors d'eau



# L'EAU SOUTERRAINE COMME RESSOURCE

## RECHERCHE ET EXPLOITATION DES EAUX SOUTERRAINES

- ✓ Etudes géologiques et hydrogéologiques
- ✓ Caractérisation des aquifères
- ✓ Acquisition et synthèse des données
- ✓ Travaux de reconnaissance
- ✓ Modélisation de nappes
- ✓ Réalisation et suivi de pompages d'essai
- ✓ Dimensionnement des ouvrages
- ✓ Suivi et réception des travaux
- ✓ Etudes réglementaires et administratives



## DIAGNOSTIC ET REHABILITATION D'OUVRAGES

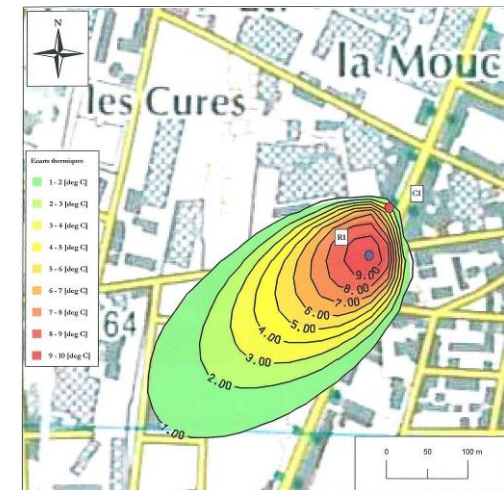
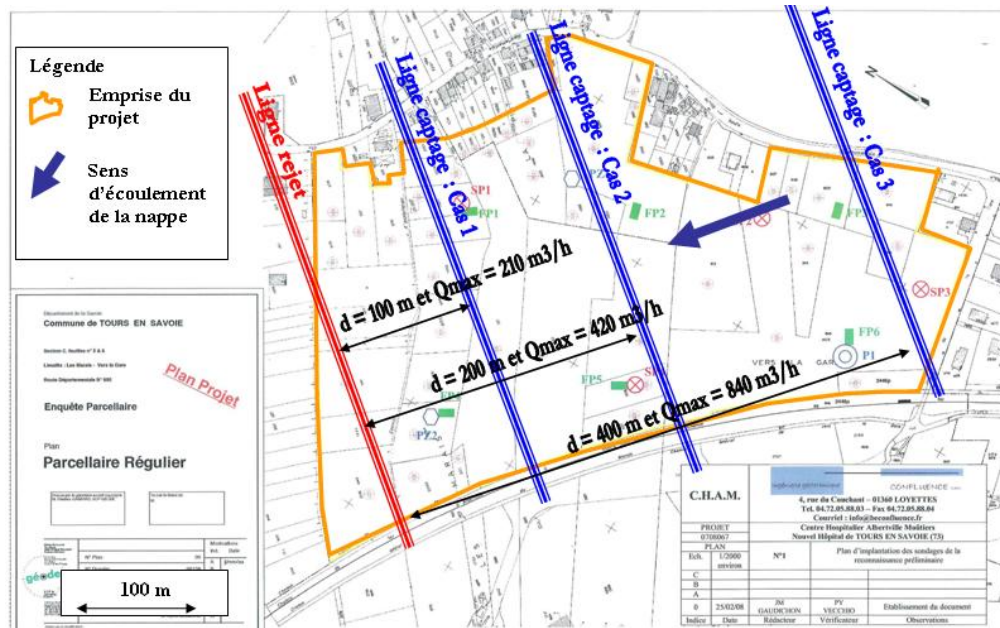
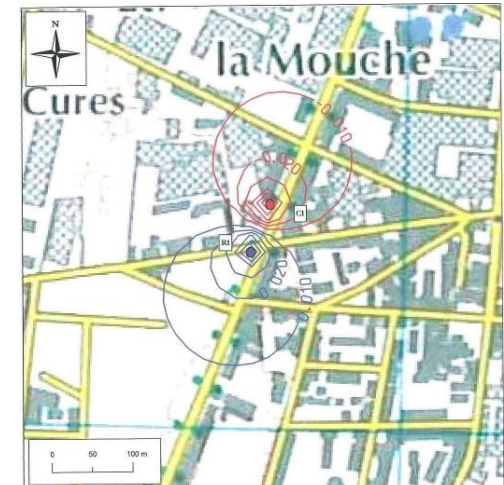
- ✓ Contrôle et diagnostic des ouvrages
- ✓ Caméra vidéo, diagraphies, micromoulinet ...
- ✓ Définition et suivi d'opérations de réhabilitation
- ✓ Surveillance des ouvrages
- ✓ Maintenance des ouvrages



# L'EAU SOUTERRAINE COMME SOURCE D'ENERGIE

## GEOOTHERMIE SUR EAU DE NAPPE

- ✓ Etude de faisabilité hydrogéologique
- ✓ Dimensionnement des dispositifs
- ✓ Travaux de reconnaissance hydrogéologiques
- ✓ Modélisation hydrodynamique et thermique
- ✓ Dossier réglementaire Code de l'Environnement
- ✓ Assistance pour l'exécution des forages



# GESTION DES EAUX EN GENIE CIVIL

## GESTION DES EAUX SOUTERRAINES : MISE HORS D'EAU

- ✓ Niveaux caractéristiques des nappes
- ✓ Paramètres hydrodynamiques de la nappe
- ✓ Calcul des débits de drainage
- ✓ Définition des dispositifs de mise hors d'eau
- ✓ Modélisation des dispositifs de rabattement
- ✓ Examen des conditions de rejet

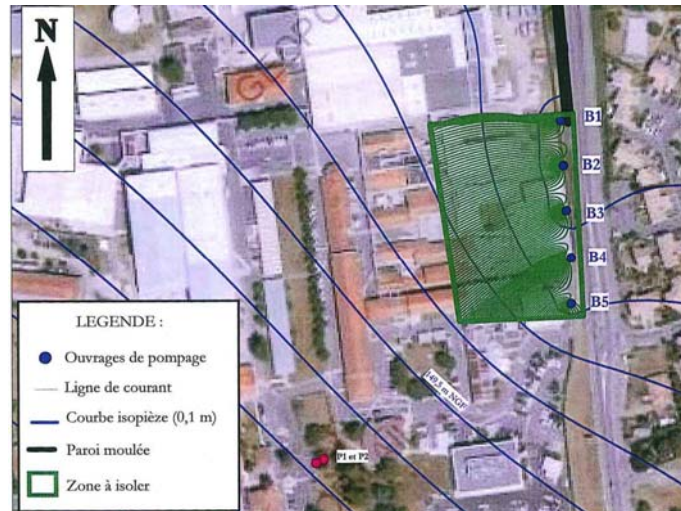


## GESTION DES EAUX PLUVIALES : INFILTRATION DANS LES SOLS

- ✓ Capacités d'absorption des sols
- ✓ Essais d'infiltration
- ✓ Calcul des débits et volumes d'averse
- ✓ Examen des contraintes
- ✓ Définition des dispositifs
- ✓ Dossier réglementaire



# GESTION DE EAUX EN ENVIRONNEMENT



## ENVIRONNEMENT – POLLUTION – PROTECTION DES NAPPES



- ✓ Etudes de vulnérabilité des nappes
- ✓ Gestion et protection des nappes
- ✓ Suivi et contrôle de la qualité des nappes
- ✓ Diagnostic de pollution des sols
- ✓ Audits et études d'impact hydrogéologique
- ✓ Assistance et expertise pour :
  - Le stockage des déchets
  - La dépollution des nappes
  - Le confinement des pollutions



# ORGANISATION D'ARCHAMBAULT CONSEIL

Trois implantations en France  
pour un effectif de 11 ingénieurs hydrogéologues :

Agence Sud Est et siège basés à en région Lyonnaise (69)

Agence Nord Est Ile de France basée en région Parisienne (92)

Agence Centre Ouest basée en région Tourangelle (37)

Archambault Conseil est une SA à directoire  
et conseil de surveillance au capital de 500.000 €

Le groupe Archambault Conseil comprend une entreprise de  
forages spécialisée dans la recherche et le captage d'eau :



ARCHAMBAULT CONSEIL

# ORGANIGRAMME D'ARCHAMBAULT CONSEIL

